

Karta techniczna Nr 132GM/KAR

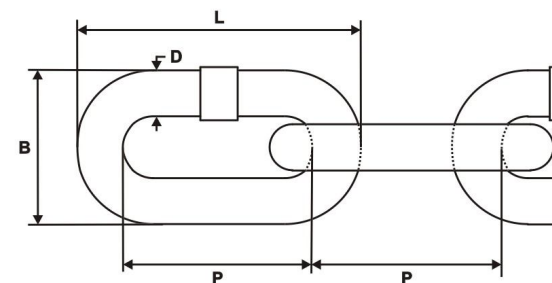
1. Nazwa dostawcy: „**GÓRALMET**” M. i J. Góral Sp. J.

Adres dostawcy: **ul. Krakowska 68, 32-860 Czchów, tel/fax 014 6635260**

2. Nazwa wyrobu: **Łańcuch długoogniowy C2**

3. Opis i przeznaczenie: Łańcuchy długoogniowe o profilu okrągłym, zgrzewane elektrycznie, przeznaczone jako osprzęt do wykorzystania w rolnictwie, oraz do innych zastosowań ogólnych. Do stosowania w zakresie parametrów technicznych podanych w punkcie 5.

4. Łańcuchy długoogniowe C2 nie mogą być użyte w zastosowaniach posiadających inne - uregulowane prawem czy normami wymagania bezpieczeństwa, np. do podnoszenia ładunków. Nie przeciążać ponad wartość WLL (kG) podaną w kolumnie 7.



5. Parametry techniczne wyrobu:

LP.	Rozmiar D [mm]	Wymiary nominalne [mm]			Masa [kg/m]	WLL Obciążenie robocze [kG]	BF Siła niszcząca [min. kG]	Materiał	Powłoki
		L	P	B					
1	2	3	4	5	6	7	8	9	10
1	2	26	22	8,5	0,061	7	28	C10 ~ C15	O cynk elektrolityczny
2	3	32	26	11,5	0,135	40	160		
3	4	40	32,5	17	0,250	80	320		
4	5	45	35	20	0,390	125	500		
5	6	54	42	23,5	0,580	160	640		

6. Informacje dodatkowe:

- Współczynnik bezpieczeństwa -4,
- BF =4,0 x WLL
- Informacje dodatkowe – etykieta: nazwa wyrobu; rozmiar; ilość mb; numer dostawy; dane producenta i adres strony internetowej.